

RAST ŞARKI

Usûlü : AKSAK

(Şu zayıf göğsüm içinde ne kadar yıl yaşadın)

Müzik : SÂLİH SUPHİ SONER

Söz : OSMAN NİHAT AKIN

(♩ = 138)

Şu za yıf_____ göğ_____ süm_____ i çin_____

Su sa_ đim_____ bû se ne gel___ sun_ ba na bir bû___

se ka dîn _____ Su sa dîn bû _____

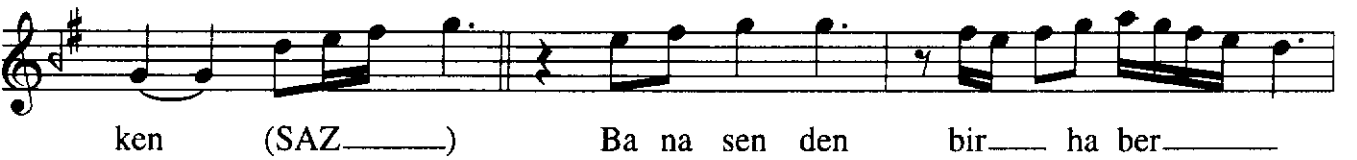
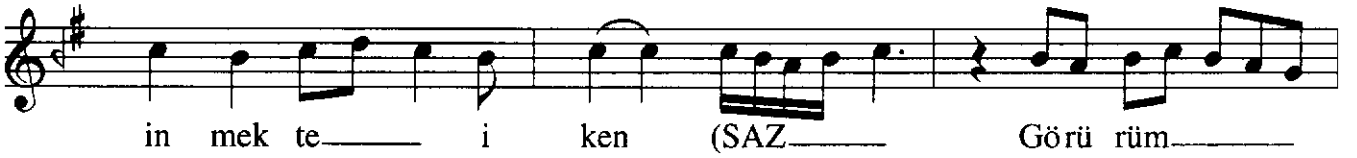
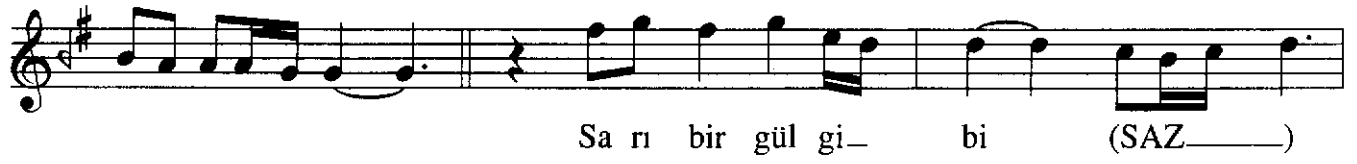
— se ne gel — sun — ba na bir — bû — se ka — dın

(ARA SAZI_____)

RAST ŞARKI

(2. Sahife)

SÂLİH SUPHİ SONER



./...

RAST ŞARKI

(3. Sahife)

SÂLİH SUPHİ SONER

Be ni mecnun et tin ne ya zık

has ta de li (SAZ) Bu ka dar yıl

ge çi yor bir a cı has ret le i nan

Duda ğın dan ya ra lan mış yü re ğim dir

ka na yan (SAZ) Du da ğın dan

ya ra lan mış yü re ğim dir ka na yan (Son) E.B.

Şu zayıf göğsüm içinde ne kadar yıl yaşadın
Susadım bûsene, gel sun bana bir bûse kadın
Sarı bir gül gibi solgun yüzünün rengini ben
Görürüm gölgeler akşam göle inmekte iken

Bana senden bir haber gelmedi gittin gideli
Beni mecnun ettin ne yazık hasta, deli
Bu kadar yıl geçiyor bir acı hasretle inan
Dudağından yaralanmış yüreğimdir kanayan
(Osman Nihat AKIN)